

1 Sjekk innholdet i esken

- Tilkoblingskabel til din mymail
- USB - serial adapter med installasjons-CD
(Du vil få bruk for CD-en i punkt 5)

2 Dersom du ikke allerede har lastet ned og "pakket ut" MailCredit programvaren, gjør dette nå.

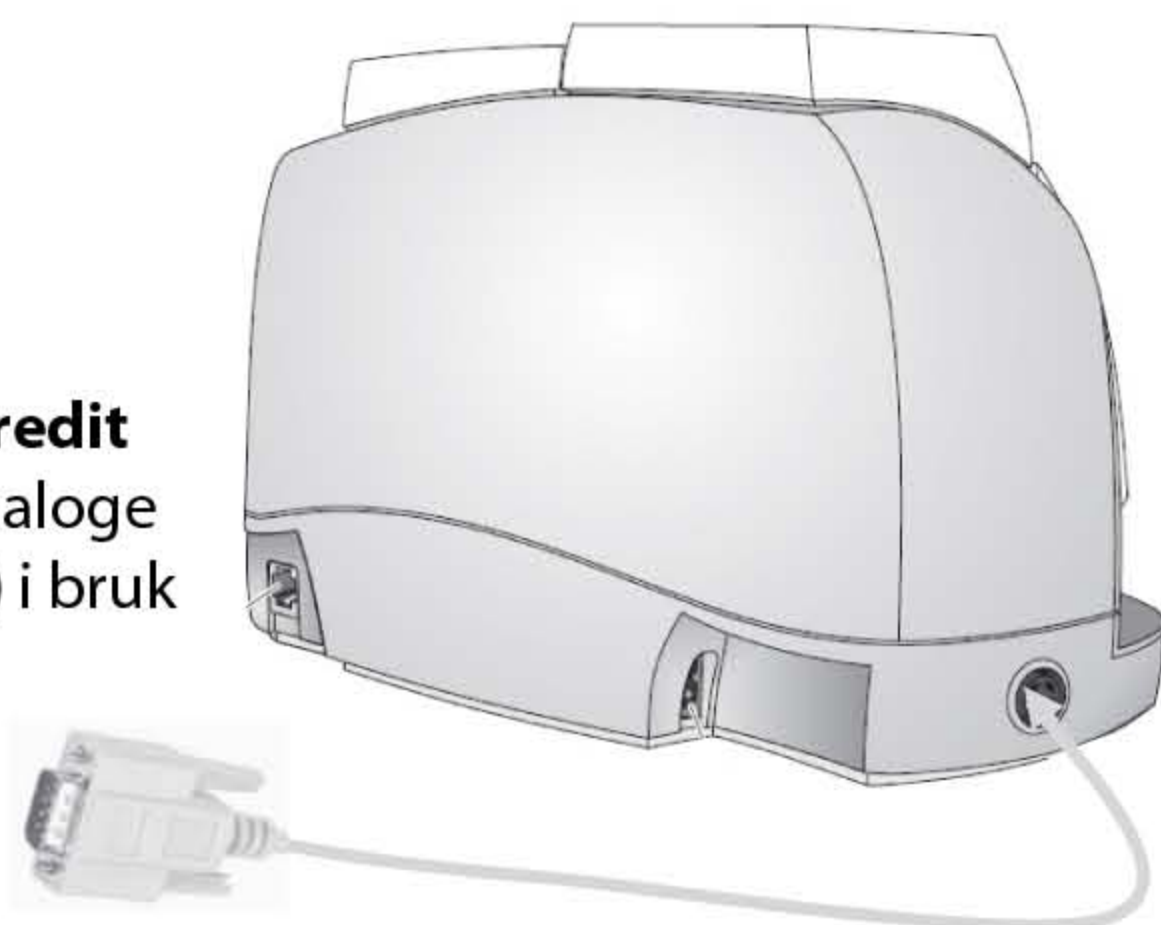
Programvaren finner du på www.mailcredit.francotyp.com

3 Etter at programmet er pakket ut, dobbelklikk på MailCredit programfilen for å installere programmet på din PC

4 Koble tilkoblingskabel til din mymails venstre side (Se bilde)

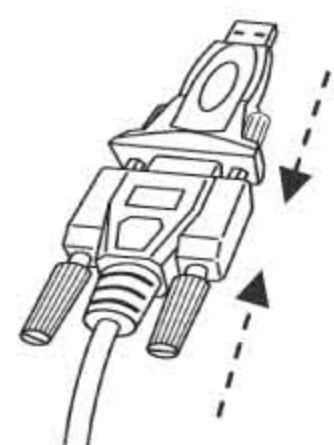


Info: Ved bruk av MailCredit er ikke mymailen sin analoge tilkobling (telefonkabel) i bruk



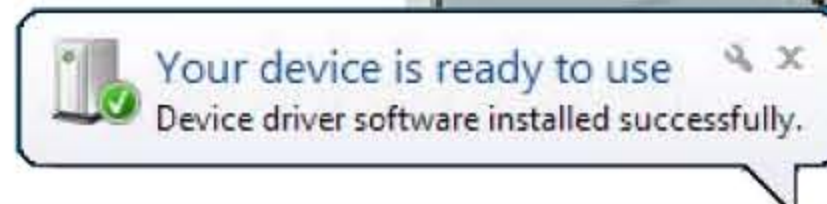
5 Koble USB-adapteren sammen med mymailen sin tilkoblingskabel

IKKE koble denne til din PC foreløpig!
Sett medfølgende mini-CD i din PC's CD-spiller og installer driverne for ditt operativsystem



6 Koble USB-adapteren til en av din PC's USB-porter

IKKE gå videre til neste punkt før ditt operativsystem bekrefter at enheten er klar til bruk (se bilde)



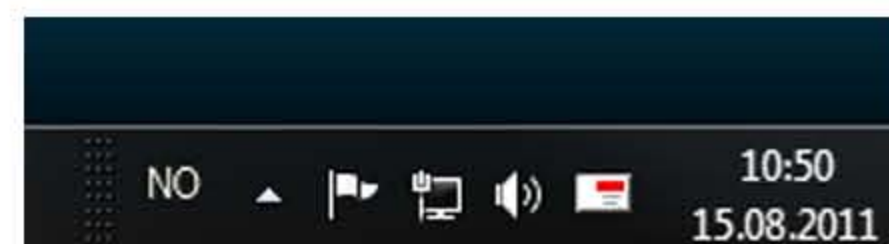
7 Påse at din mymail står i standby (kun dato vises i display)

Start MailCredit programmet ved å dobbelklikke på ikonet på din PC



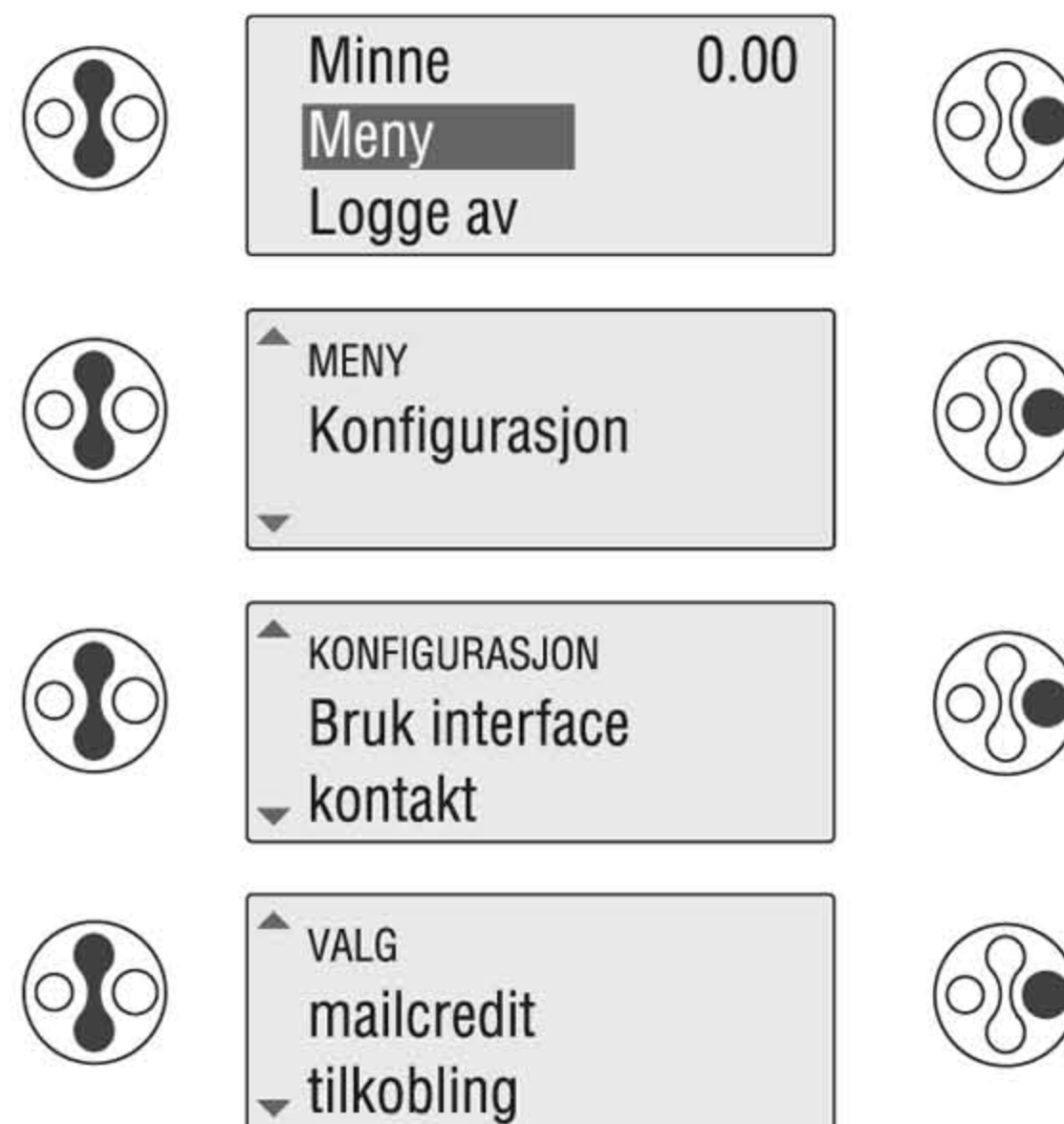
MailCredit

8 Sjekk tilkoblingen til mymailen ved å se på ikonet på systemlinjen nederst til høyre på din skjerm (se bilde)



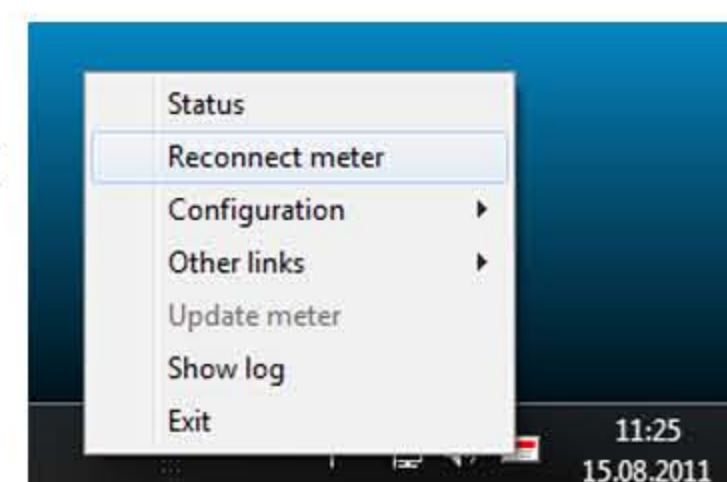
- Tilkobling ok, fortsett på punkt 10
- Ikke tilkoblet, fortsett på punkt 9

9 Innstill din mymail for bruk med mailcredit Velg/Gå videre med 'E'-knappen



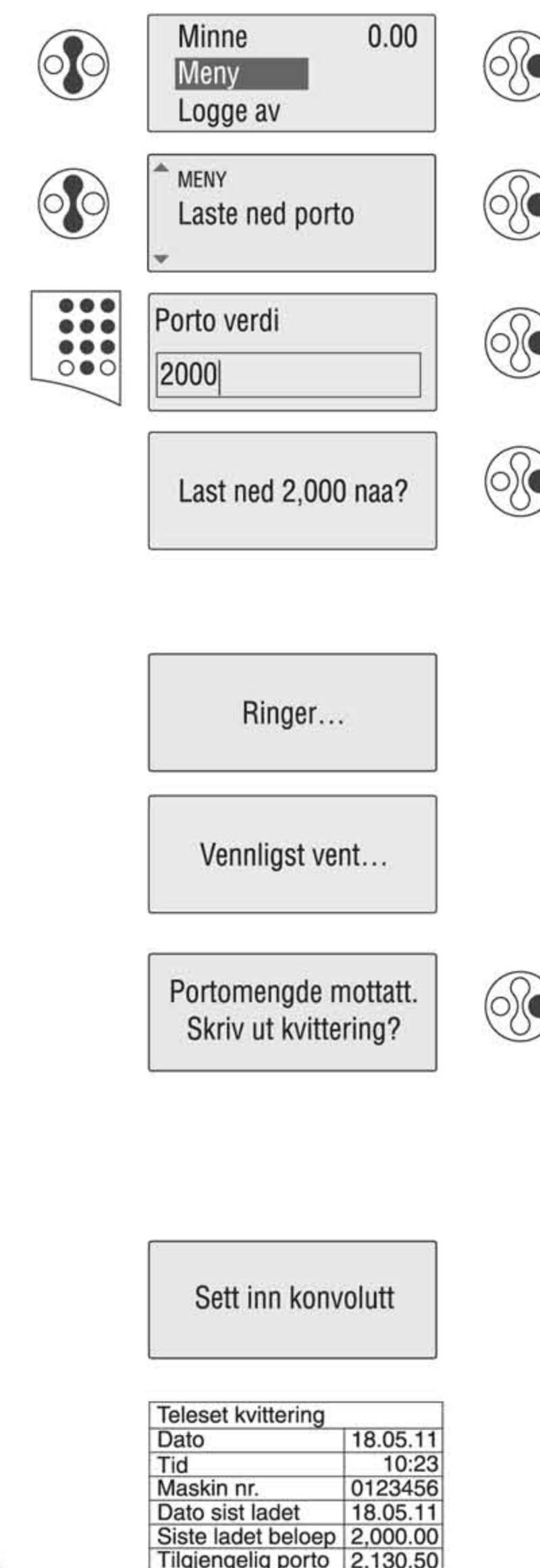
Aktiver "mailcredit tilkobling" ved å trykke 'E'
Trykk deretter 'C' to ganger for å komme tilbake til hovedmenyen
Velg "Logge av" for å sette maskinen i standby

Test tilkoblingen på nytt ved å høyre-klikke på MailCredit-ikonet på systemlinjen og velg "Reconnect meter" (Se bilde)



10 Last ned penger til din mymail

Din mymail vil nå bruke tilkoblingen til din PC for å laste ned penger.



Velg «Meny» i hovedmenyen og bekreft.

Velg og bekreft «Last ned porto».

Legg inn ønsket beløp (i kr) og bekreft. Tillatt er beløp i trinn på 100 kr opp til maks. 100,000 kr.

mymail viser innstilt beløp til kontroll.

Hvis du vil laste ned det viste beløpet nå, bekreft spørsmålet med 'E'. Med 'C' kan du avbryte.

mymail oppretter nå automatisk en forbindelse til TELESET-datasenter.

Vær tålmodig. Forbindelsesoppsettelse og datautveksling tar litt tid.

Etter nedlasting av porto kan du skrive ut en TELESET-kvittering.

Bekreft spørsmålet med 'E' eller hoppe over utskrivning av kvittering med 'C'.

Skiv en FP-portoetikett (dobbelte etiketter) eller et foldet ark (med den foldede kanten først) inn i brevåpningen.

mymail skriver ut TELESET-kvitteringen.

Teleset kvittering	
Dato	18.05.11
Tid	10:23
Maskin nr.	0123456
Dato sist ladet	18.05.11
Siste ladet beløp	2,000.00
Tilgjengelig porto	2,130.50

NB! Husk at MyMail må være logget av (kun dato synlig i display) når man skal aktivere MailCredit på PC'en.

For mer informasjon, last ned komplett brukerveiledning fra www.mailcredit.francotyp.com

Ved problemer, kontakt support på telefon: 820 10 014 eller send en mail til service@postrom.no

Lykke til!